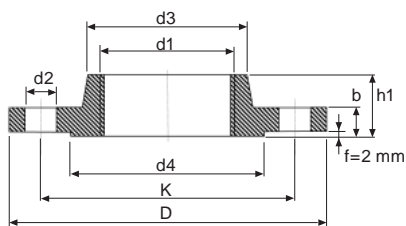


418 Příruba závitová PN 6

Norma: EN 1092-1-13
Material: C 22.8

Kód	Rozměry trubky		Rozměry příruby							Šrouby			kg/ks
	DN	d1 mm	d1	D mm	b mm	h1 mm	d3 mm	d4 mm	K mm	Počet	Závit	d2	
418015006	15	21,3	Rp 1/2"	80	12	20	30	40	55	4	M 10	11	0,43
418020006	20	26,9	Rp 3/4"	90	14	24	40	50	65	4	M 10	11	0,66
418025006	25	33,7	Rp 1"	100	14	24	50	60	75	4	M 10	11	0,82
418032006	32	42,4	Rp 1"1/4	120	14	26	60	70	90	4	M 12	14	1,17
418040006	40	48,3	Rp 1"1/2	130	14	26	70	80	100	4	M 12	14	1,4
418050006	50	60,3	Rp 2"	140	14	28	80	90	110	4	M 12	14	1,59
418065006	65	76,1	Rp 2"1/2	160	14	32	100	110	130	4	M 12	14	2,17
418080006	80	88,9	Rp 3"	190	16	34	110	128	150	4	M 16	18	3,2
418100006	100	114,3	Rp 4"	210	16	40	130	148	170	4	M 16	18	3,59



419 Příruba závitová PN10/16

Norma: EN 1092-1-13
Material: C 22.8

Kód		PN	Rozměry trubky		Rozměry příruby							Šrouby			kg/ks
Černá	Pozink		DN	d1 mm	d1	D mm	b mm	h1 mm	d3 mm	d4 mm	K mm	Počet	Závit	d2	
419015010	419015010Z	PN10=PN16=PN40	15	21,3	Rp 1/2"	95	16	22	35	45	65	4	M 12	14	0,5
419020010	419020010Z		20	26,9	Rp 3/4"	105	18	26	45	58	75	4	M 12	14	1
419025010	419025010Z		25	33,7	Rp 1"	115	18	28	52	68	85	4	M 12	14	1,5
419032010	419032010Z		32	42,4	Rp 1 1/4"	140	18	30	60	78	100	4	M 16	18	2
419040010	419040010Z		40	48,3	Rp 1 1/2"	150	18	32	70	88	110	4	M 16	18	2
419050010	419050010Z	PN10=PN16	50	60,3	Rp 2"	165	18	28	84	102	125	4	M 16	18	2,5
419065010	419065010Z		65	76,1	Rp 2 1/2"	185	18	32	104	122	145	8	M 16	18	3
419080010	419080010Z		80	88,9	Rp 3"	200	20	34	118	138	160	8	M 16	18	4
419100010	419100010Z		100	114,3	Rp 4"	220	20	40	140	158	180	8	M 16	18	4,5
419125010	419125010Z		125	139,7	Rp 5"	250	22	44	168	188	210	8	M 16	18	6,5
419150010	419150010Z		150	168,3	Rp 6"	285	22	44	195	212	240	8	M 20	22	7,5